

平和の穏やかな街並みに際立つ、優雅にして華やかな迎賓の82邸
「ジェイグラン平和」

2025年6月
入居開始
(予定)



外観完成予想図

平尾新池

西高宮小学校

春のご来場キャンペーン

amazon
ギフトカード **2,000**円分進呈

先着20組様限定



キャンペーン期間 4月30日(水)まで
ご予約の上、本券をお持ちの
お客様が対象となります

※本キャンペーンはJR西日本不動産開発株式会社による提供です。※本キャンペーンについてのお問い合わせはAmazon
ではお受けしていません。※お問い合わせはJR西日本不動産開発株式会社事務局【0800-8080-879】まで
お願いいたします。※本キャンペーンは在庫がなくなり次第終了と致します。お子様のみのご来場はご遠慮して
おります。※Amazon、Amazon.co.jpおよびそれらのロゴはAmazon.com, Inc. またはその関連会社の商標です。

先着順申込受付中

西高宮小学校 徒歩約 **4**分
(約310m)

省エネ・断熱性に優れた次世代型レジデンス
ZEH-M Oriented 認定

「西鉄平尾」駅より
「西鉄福岡(天神)」駅へ **2**駅**5**分

販売価格 **4,900**万円台より
(100万円単位)
3LDK

お問い合わせは「ジェイグラン平和」マンションギャラリー
0800-8080-879
通話無料

営業時間/AM10:00~PM6:00
(定休日/毎週水・木曜日 ※祝日除く)

ジェイグラン平和

検索



※掲載の外観完成予想図は、計画中の設計図書に基づいて
描き起こしたもので、外観・色彩等は実際の物とは異なりま
す。また、施工上の都合上、行政官庁の指導及び改良などの
為変更になる場合がございます。※「駅すばあと」調べ(2024
年3月現在)。※「駅すばあと」の算定に基づき、上記所要時
間に待ち時間、乗換時間は含まれております。※電車、バス
の所要時間は、ダイヤ改正により変更となる場合がございます。

Panorama View



毎日、朝日が目覚ましに。
美しい眺望に包まれた素敵な暮らし。

マンション現地からの眺望写真9階相当(東棟)

HEIWA LIFE STYLE

西高宮小学校区。日々の暮らしを支える
多彩な便利施設が徒歩圏に。



サニー 平尾店 徒歩8分(約630m)



マキイ 山荘通り店
徒歩7分(約490m)

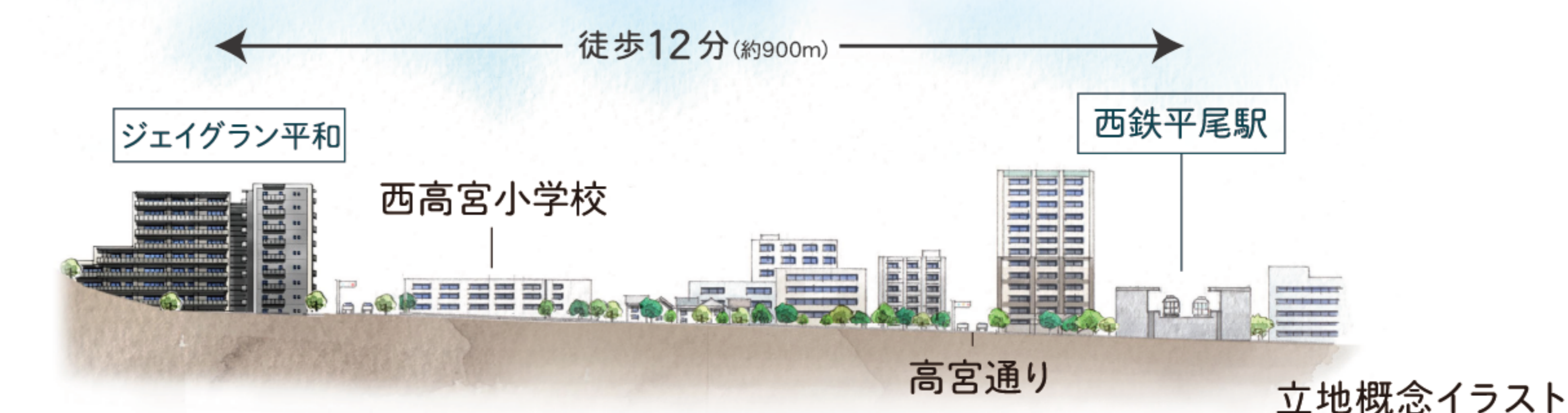


ドラッグイレブン 市崎店
徒歩9分(約650m)



西鉄天神大牟田線「西鉄平尾」駅
徒歩12分(約900m)

駅からわが家へ、高低差の少ない、なだらかなアプローチ。



ROOM PLAN ゆとりある広さに多彩なプランニング

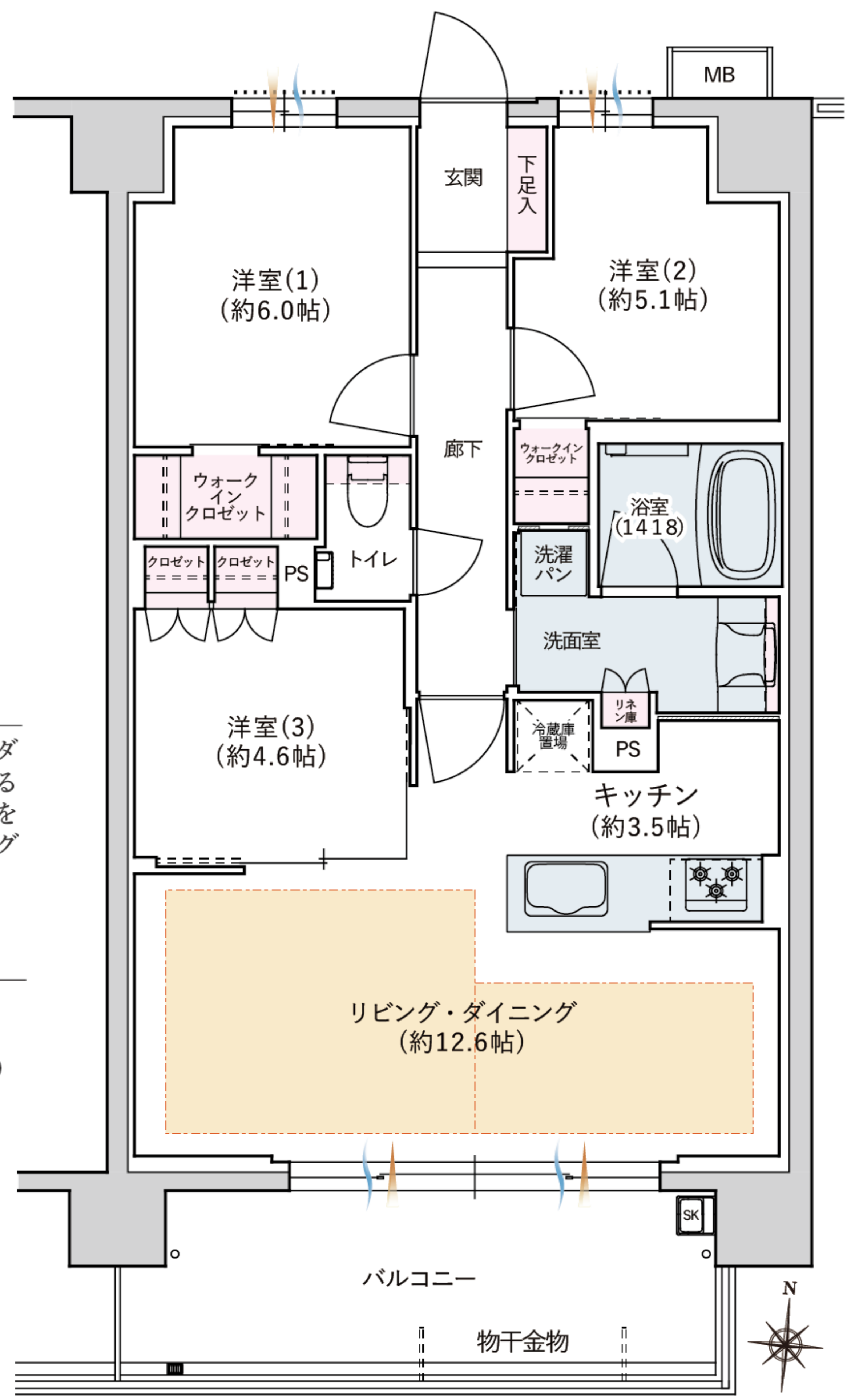
E TYPE
3LDK
+2ウォークインクローゼット

■住戸専有面積
70.35㎡(約21.28坪)
■バルコニー面積
11.91㎡(約3.60坪)

ガス温水床暖房
空気を汚さず、カラダを足元からあたためる「ガス温水床暖房」をリビング・ダイニングに採用しています。

Low-E複層ガラス
2枚のガラスの間に乾燥空気を封入し、特殊金属(Low-E膜)を施した「Low-E複層ガラス」を採用。紫外線を軽減する効果もあります。

採光 水回り 収納
通風 床暖房



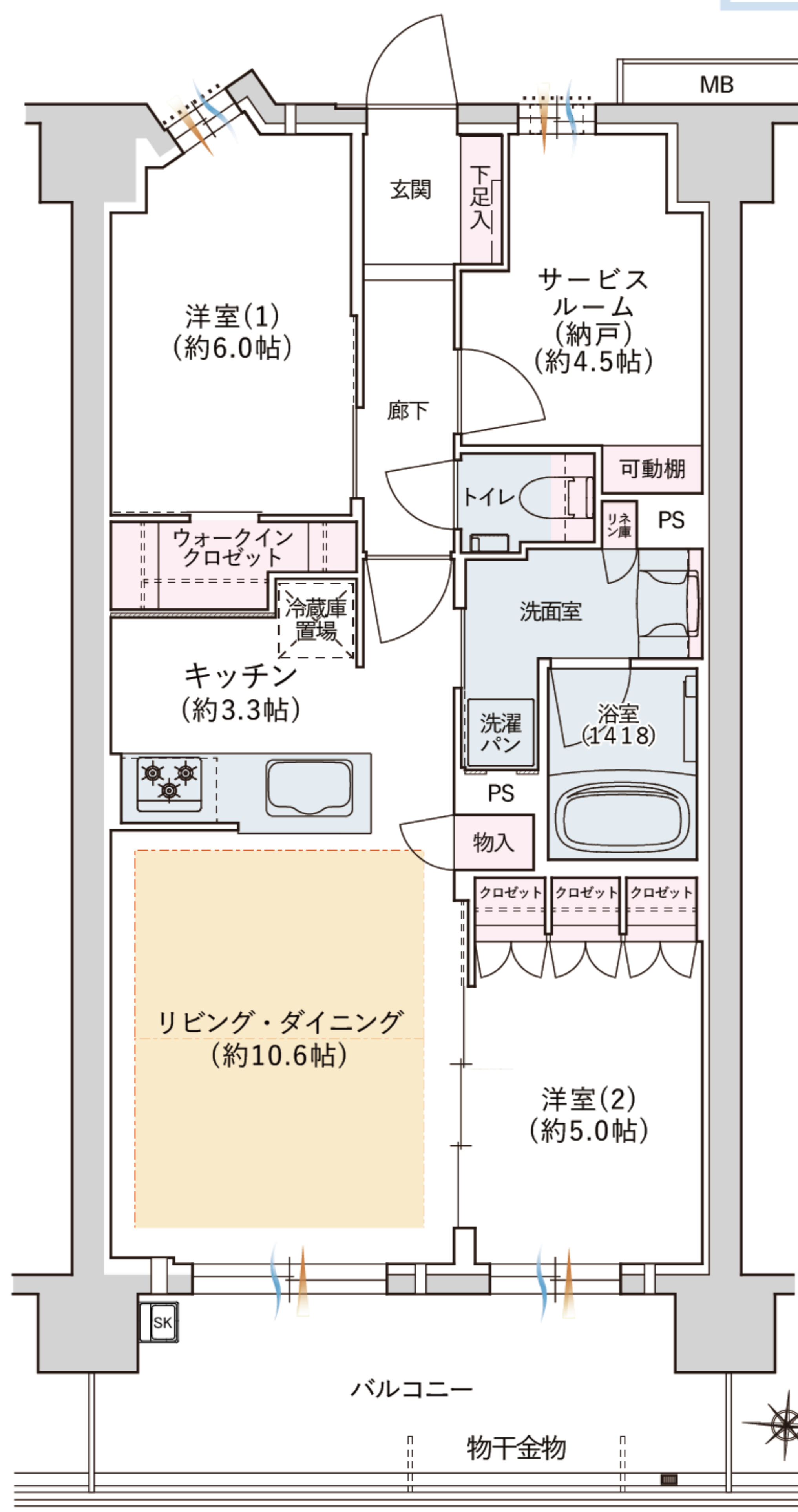
G TYPE
2LDK
+サービスルーム(納戸)
+ウォークインクローゼット

■住戸専有面積
66.00㎡(約19.96坪)
■バルコニー面積
12.00㎡(約3.63坪)

お支払い例[707号室]
●販売価格5,268万円(税込)
●借入金額5,260万円
●頭金8万円の場合
月々のお支払額
96,192円
ボーナス時加算額
149,263円(年2回)

○提携ローン/住信SBIネット銀行
○変動金利0.505%(金融情勢により金利等条件が変更となる場合がございます)
○40年返済(2025年3月現在)

採光 水回り 収納
通風 床暖房



※月々のお支払い額は、表記の返済額その他、管理費・修繕積立金等がかかります。※別途諸費用がかかります。※詳しくは係員へお尋ねください。

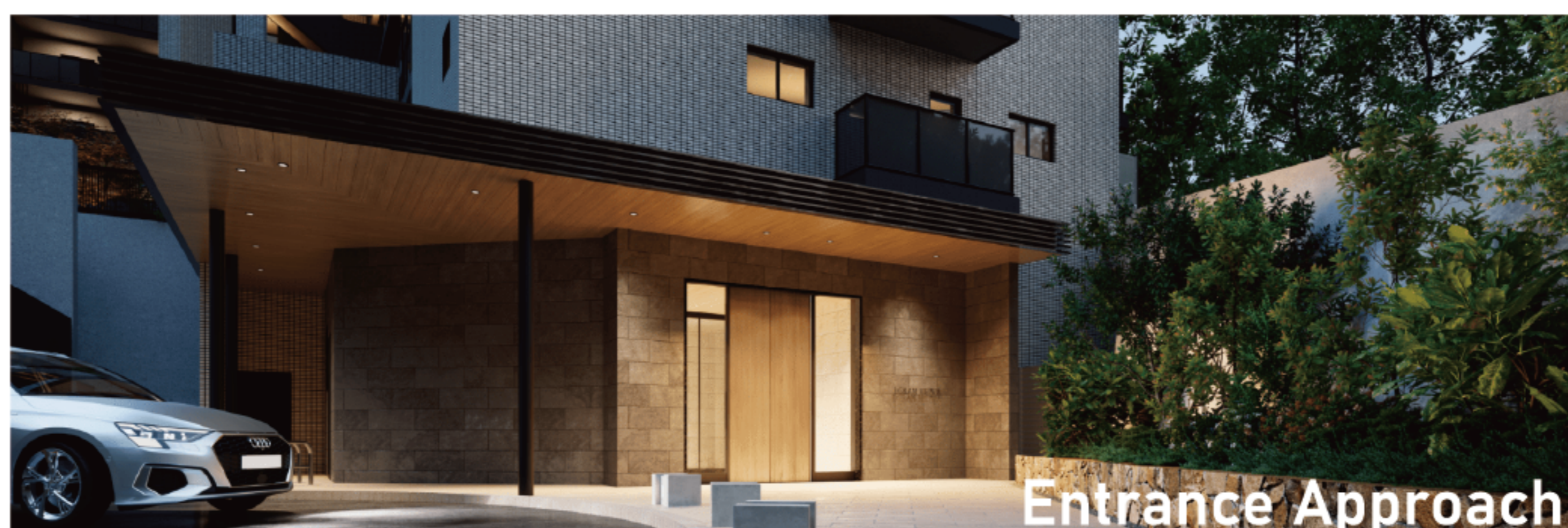
ENTRANCE HALL & APPROACH



訪れる人々をやすらぎへと導く
優雅で華やかな迎賓空間。



Entrance Hall



Entrance Approach

■物件概要 ●物件名称/ジェイグラン平和 ●所在地/福岡市南区平和1丁目23区288番3(地番) ●交通/西鉄天神大牟田線「西鉄平尾」駅徒歩12分 ●用途地域/第一種中高層住居専用地域、第二種中高層住居専用地域 ●地域・地区/法22条区域、第二種15m高度地区 ●地目/宅地 ●敷地面積/4,026.66㎡ ●建築面積/1,400.72㎡ ●建築延床面積/6,553.45㎡ ●構造・階数/鉄筋コンクリート造 地上9階/地下1階建 ●建築確認番号・日付/第ERI-23002481号(2023年4月20日付) ●総戸数/82戸 ●駐車場/82台(平面駐車場:19台、機械式駐車場:63台) [月額使用料:7,500円~17,000円] ●自転車置場/82区画(サイクルポート) [月額使用料:300円] ●バイク置場/7台 [月額使用料:2,000円] ●分譲後の権利形態/敷地:専有面積割合による所有権の共有、建物:専有部分は区分所有権、共用部分は専有面積割合による所有権の共有 ●管理形態/区分所有者全員により管理組合を結成し、管理会社に全部委託(予定) ●管理員の勤務形態/日勤(予定) ●管理会社/JR西日本住宅サービス株式会社 ●工事の完了予定年月/2025年5月下旬 ●引渡し可能年月/2025年6月下旬(予定) ●事業主(売主)/JR西日本不動産開発株式会社 国土交通大臣(第)3第8441号・(一社)不動産協会会員・(公社)首都圏不動産公正取引協議会加盟・(一社)不動産流通経営協会会員 〒530-0005 大阪市北区中之島二丁目2番7号 TEL:06-7167-5613 ●販売提携(代理)/エール九州株式会社 宅地建物取引業免許 福岡県知事(第)17082号 ●施工/広成建設株式会社 ●設計・監理/広成建設株式会社一級建築士事務所【先着順販売概要】 ●販売戸数/5戸 ●販売価格(税込)/4,998万円~5,728万円 ●間取り/2LDK+S・3LDK ●住戸専有面積/66.00㎡~77.00㎡ ●バルコニー面積/12.00㎡~14.00㎡ ●管理費(月額)/8,960円~10,460円 ●修繕積立金(月額)/6,440円~7,510円 ●管理準備金(引渡時一括)/13,440円~15,690円 ●修繕積立一時金(引渡時一括)/643,600円~750,800円 ●インターネット使用料(月額)/1,089円 ●申込受付場所/「ジェイグラン平和」マンションギャラリー ●申込時に必要な物/印鑑(認印)、本人確認書類(運転免許証等)、直近2年分の収入証明書(※源泉徴収票または確定申告書の写し等※住宅ローン利用の方のみ) ●広告有効期限/2025年4月30日 ●広告作成日/2025年3月16日

現地案内図・マンションギャラリー案内図

電車でご来場のお客様
西鉄大牟田線「西鉄平尾」駅より徒歩8分 (約630m)

お車でご来場のお客様
マンションギャラリー隣の「平和パーキング」にお停めください。

※ご来場時に駐車券をお持ちください。ご精算させていただきます。※平和パーキングが満車の場合は近隣のコインパーキングをご利用ください。

※眺望は各階数・タイプ・住戸の向き等により異なり、全ての住戸に該当するものではなく、本写真と同じ眺望を保証するものではありません。※掲載の立地概念イラストは、立地状況を説明するための概念図であり、土地勾配や建物、各施設の位置・向き・高さ・距離・縮尺等は実際とは異なります。また、周辺環境は将来にわたって保証されるものではありません。※掲載の徒歩分数は80mを1分として算出(端数切り上げ)したものです。※掲載の徒歩・自転車分数は、物件から対象施設までの分数、所要時間を表示しています。※掲載の環境写真は2022年11月に撮影したものです。