

# 泊一丁目、人生に奥行きを。

時を超えて愛される芸術には、深みのある美しさがある。由緒ある港町として、第一種住居地域の閑静な邸宅地として、誇り高い記憶を積み重ねてきた「泊一丁目」。ここに、そんな気高き「奥深さ」をたたえた邸宅を。  
中世ヨーロッパの荘園領主が構えたManor Houseの風格を纏う、奥深いアプローチをしつらえた総21邸「ワイズエステムコート那覇泊」。凜と佇むこの邸宅が、人生に深い奥行きをもたらす。

# 泊

TOMARI  
BASE

Y's ESTEM COURT NAHA TOMARI  
泊一丁目



「美栄橋」駅

国際通り

「牧志」駅

TOMARI PORT

沖縄県立博物館・美術館

サンエー那覇メインプレイス

ゆいレール「牧志」駅徒歩 **10分**・ゆいレール「古島」駅より「県庁前」へ2駅3分・「おもろまち」へ2駅4分

邸宅感あふれる北西角地  
「三方接道」

静かで穏やかで上質感漂う  
「第一種住居地域」

角住戸率  
100%

「泊小学校」徒歩4分  
「泊こども園」徒歩4分

全戸  
平面駐車場

※掲載の空撮写真は2026年1月に撮影したもので、CG処理を施しています。※表示距離については現地からの地図上の概測距離を、徒歩分表示については80mを徒歩1分として算出(端数切り上げ)したものです。

〈泊一丁目〉約5年ぶりの新築分譲マンション「(仮称)ワイズエステムコート那覇泊」資料請求受付開始



## FAMILY BASE

71㎡台～110㎡超、  
家族のつながりを感じる住処

全邸南向き・71㎡台～110㎡超のゆとりある住戸を  
プランニング。また、周辺には小学校や幼稚園などの  
教育施設が充実し、多世代が穏やかに暮らせる住環  
境が整います

# 泊

## TOMARI BASE

Y's ESTEM COURT NAHA TOMARI



## 人生に 奥行きを。



## CULTURE BASE

誇り高い歴史と文化が  
息づく邸宅地、泊一丁目

琉球王朝の海の玄関口・泊港のほとり、泊一丁目。閑  
静な第一種住居地域に属するこの街には、ペリー提  
督ゆかりの史跡等が残り、歴史と文化が感じさせる街  
並みが広がります。

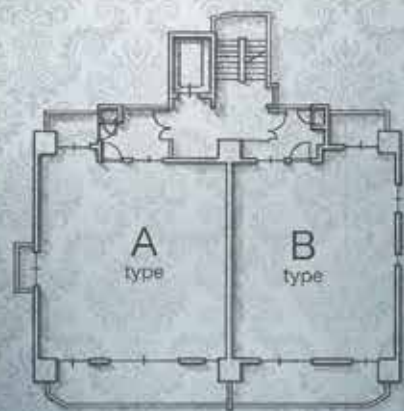


那覇メインプレイス

## DAILY BASE

平面駐車場114%、  
新都心にも近い優れた生活利便

スムーズに入庫できる平面駐車場を、総2邸に対し  
て24台分確保。新都心・おもろまちにも近接し、利便  
豊かなライフスタイルを叶えます。



■各階平面図

## PRIVATE BASE

ワンフロア2邸・  
全角住戸の優れた独立性

ワンフロア2邸・全角住戸、独立性に優れた住戸  
レイアウトを実現。永住にふさわしいプライベート  
レジデンスを創造します。



image

## STYLE BASE

奥深いアプローチを従えて  
凜と佇む邸宅デザイン

みずみずしい緑に包まれる奥深いアプローチの先に、  
普遍的な美しさをたたえて佇む邸宅を創出。泊の新  
たなランドマークとなることを追求しています。

ゆいレール「古島」駅より  
「牧志」駅徒歩10分  
「県庁前」へ2駅3分  
「おもろまち」へ2駅4分



市立 泊小学校 / 徒歩4分(約280m) | さいおんスクエア国際通り店 / 徒歩10分(約750m) | ゆいレール「牧志」駅 / 徒歩10分(約770m) | 黄金森公園 / 徒歩1分(約80m)

※モノレールの所要時間は公式HPの検索機能を利用し、2026年6月の時刻表を元に算出しています。なお、待ち時間を含まないため、所要時間が変わる場合があります。※表示距離については現地からの地図上の概算距離で、徒歩分数は1分=80mで算出(端数切り上げた)ものです。なお、道路の混雑状況や信号待ちなどにより所要時間は多少異なります。※掲載の周辺施設の写実は2026年3月に撮影したものです。

■全体物件概要 ●物件名 / (仮称)ワイズエステムコート那覇泊 ●所在地 / 沖縄県那覇市泊一丁目32番2 ●交通 / 那覇バス「崇元寺」バス停(那覇バスターミナル方面)徒歩5分(約400m) ●地域・地区 / 第一種住居地域 ●建築確認番号 / 第沖確R08160038(令和8年5月29日) ●構造・規模 / 鉄筋コンクリート造、地上12階建 ●敷地面積 / 840.93㎡(登記記録面積) ●建築面積 / 243.56㎡ ●建築延べ床面積 / 2,062.22㎡ ●建ぺい率 / 60%(法定)、28.96%(対象) ●容積率 / 200%(法定)、199.82%(対象) ●専有床面積 / 71.10㎡～110.61㎡ ●バルコニー面積 / 18.24㎡～83.91㎡ ●間取り / 3LDK ●権利形態 ●敷地は専有床面積割合による共有、建物専有部分は区分所有権、建物共用部分は専有床面積割合による共有 ●管理形態 / 区分所有者全員により管理組合を設立し、管理会社に委託 ●管理員の勤務形態 / 通勤管理方式(日勤) ●総戸数 / 21戸 ●販売戸数 / 未定 ●販売価格(税込) / 未定 ●管理費 / 未定 ●修繕積立金 / 未定 ●修繕積立基金(一括) / 未定 ●駐車場 / 22区画(24台)月額使用料:未定 ●バイク置場 / 5区画 月額使用料:未定 ●自転車置場 / 12区画 月額使用料:未定 ●着工予定 / 2026年6月 ●竣工予定 / 2028年2月 ●入居開始予定 / 2028年3月 ●施工 / 株式会社IMI CORPORATION ●設計・監理 / 有限会社アクト建築計画室 ●管理会社 / エール管理サービス株式会社 ●手付金等保証機関 / 全国不動産信用保証株式会社 ●設計図書閲覧場所 / エールクリエイト株式会社(竣工後は管理室) ●事業主・売主 / 株式会社日商エステム 〒542-0081 大阪府大阪市中央区南船場2丁目9番14号 TEL06(7660)1155(代表) 宅地建物取引業免許証番号/国土交通大臣(5)第7029号 一級建築士事務所 大阪府知事登録(へ)第17185号 ●事業主・売主 / エールクリエイト株式会社 〒900-0012 沖縄県那覇市泊1丁目11番地9 TEL098(860)2929(代表) 宅地建物取引業免許証番号/国土交通大臣(3)第8803号 (一社)九州不動産公正取引協議会(公社)全国宅地建物取引業協会(公社)全国宅地建物取引業保証協会(公社)沖縄県宅地建物取引業協会

### 予告 広告

※予告広告をする時点において、すべての予定販売戸数を一括して販売するか又は  
数期に分けて販売するかは確定しておりません。当該予告広告以降に行う本広告にお  
いて、販売戸数をお知らせいたします。なお販売戸数が未定のため、専有床面積および  
バルコニー面積等は今後供給予定の全住戸についてのものです。※本広告の実施に  
よる販売開始を迎えるまでは、本件販売に関する、お申込み、契約締結等には一切応じ  
ることはできませんので、あらかじめご了承ください。※表示内容は2026年6月2日現在のも  
のです。※販売開始/2026年7月下旬(予定)  
公式サイトアドレス/https://yell2929.com/website/tomari/

お問い合わせは  
**0120-964-924**  
【営業時間】10:00～19:00(火・水曜定休/祝日除く)



公式サイトはこちら  
ワイズ泊 検索



※掲載の間取図は監督官庁の指導、改良等により変更となる場合があります。あらかじめご了承ください。