

Y'S ESTEM COURT
GRAND STELLA
新都心天久



01

天久小学校
徒歩7分

人気*の小学校、
「天久小」校区に誕生します。
※みんなの学校調べ



02

那覇空港
車で17分

旅行や出張の際
に空港まで車で
行ける便利さ。



03

りうぼう
徒歩10分

スーパーだって徒歩
圏内。仕事帰りに
立ち寄れます。



04

新都心公園
徒歩14分

週末はショッピング
やウォーキングを
楽しめます。



煌めく未来を描く街、
「新都心天久」に暮らす。

ショッピングやグルメなど多彩な利便を謳歌する。
暮らしのサイクルが街とリンクし
軽くなめらかに回転しながら、
日々は小気味よいリズムを刻みはじめる。



New
MODEL ROOM
OPEN



煌めく家族のライフステージ

ワイズエステムコート 新都心天久

第三期好評分譲中

GRAND STELLA



建設地/マンションギャラリーはコチラ

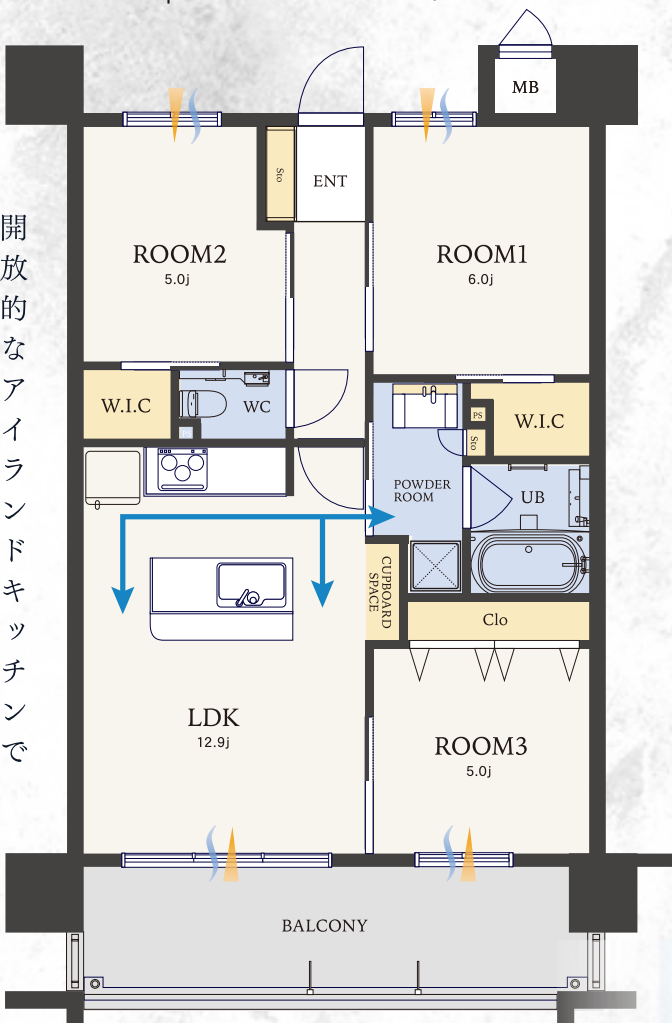
エールクリエイト マンションギャラリー 那覇北支店へのアクセス



どんな家族にも「ちょうどいい」暮らしを。

3LDK | 専有面積 **63.65m²** (19.25坪)

- バルコニー面積 12.06m²
- アルコーブ面積 4.48m²



二型アイランドキッチン

適材適所に収納があるので、従来のI型キッチンよりも、洗って切って焼いて、調理器具や調味料の出し入れ、盛り付けの一連の流れがスムーズに。スペースも広いので、できたご飯を置いておくことも可能です。

衣類乾燥機「乾太くん」

天日干しの後も、乾太くんで乾燥させることで衣類に付着した花粉中のアレルギー物質を除去。短時間運転で経済的に清潔な衣類に仕上げます。



乾太くん

駐車場140%、2wayゲート

駐車場2台も可能。また、マンションの敷地を横断するように車路を設けました。東西どちらの方面にも出やすい、スムーズにお出かけができます。

開放的なアイランドキッチンで自然と会話が弾む空間を創出。

お子様に各居室を

夫婦の寝室+子供部屋が2つ取れる為、将来的にお子様へ各居室を与えられます。また、お子様が巣立った後は、ROOM3を和室にリフォームするなど、使い方は自由自在です。

ビルトイン浄水システム

各住戸のメーターボックス内に浄水システムを設置。飲用水・キッチンはもちろん、シャワーやお風呂でも浄水したお湯がふんだんに利用できます。



各居室に大容量収納

通常のクローゼットより深いウォークインクローゼットや、ワイドタイプの収納を設計しました。家族それぞれが自分で衣替えができ、適材適所に収納することで、お部屋やリビングがいつもすっきり。

Btype 403号/販売価格5,140万円

頭金140万円/借入金額5,000万円のお支払い例

月々 **88,471円** ボーナス払い 年2回 **101,269円**

※お支払い例は提携銀行ローン、変動金利0.975%(元利均等返済、50年、2024年6月現在)。金融情勢により変更する場合があります。(月々の支払額には管理費等含まれていません。)*購入時には別途諸費用が必要です。詳しくは係員へお尋ねください。

ご見学予約は「ワイズエステムコート 新都心天久」まで **予約制 0120-981-826**

新ギャラリーでモデルルーム公開

カーナビ住所 那覇市銘苅3丁目11-38

受付時間:10:00~19:00 定休日:火・水(祝日除く)

【第三期物件概要】●物件名/ワイズエステムコート新都心天久 ●所在地/沖縄県那覇市天久2丁目18番3 ●交通/「第一天久」バス停(那覇バスターミナル向け)徒歩2分(約100m) ●地域・地区/近隣商業地域 ●建築確認番号/BCJ23大建確056号(令和5年8月31日) ●構造・規模/鉄筋コンクリート造、地上14階建 ●総戸数/50戸 ●敷地面積/1,250.83m²(登記登録面積) ●建築確認敷地面積/1,250.83m² ●建築面積/452.91m² ●建築延べ床面積/4660.75m²(容積不算入面積908.73m²含む) ●建ぺい率/80.00%(法定)、36.21%(対象) ●容積率/300.00%(法定)、299.96%(対象) ●専有床面積/63.65m²~ 80.75m² ●バルコニー面積/12.06m²~ 18.11m² ●専用ポーチ面積/6.42m²~ 9.65m² ●アルコーブ面積/4.48m²・4.90m² ●間取り/3LDK・4LDK ●総戸数/50戸 ●販売戸数/6戸 ●販売価格(税込)/5,140万円(1戸)~ 6,640万円(1戸) ●管理費(月額)/12,920円~ 16,390円 ●修繕積立金(月額)/4,770円~ 6,050円 ●修繕積立基金(一括)/381,600円~ 484,000円 ●駐車場/68区画(70台)月額使用料:2,500円~16,000円 ●バイク置場/9区画 月額使用料:400円、500円 ●自転車置場/7区画 月額使用料:100円、200円 ●着工予定/2023年10月6日 ●竣工予定/2025年9月下旬 ●入居開始/2025年10月下旬 ●権利形態/敷地は専有床面積割合による共有、建物専有部分は区分所有権、建物共用部分は専有床面積割合による共有 ●管理形態/通勤管理方式(日勤、区分所有者全員により管理組合を設立し、管理会社に委託 ●施工/株式会社太名嘉組 ●設計・監理/株式会社ジーユープランニング ●管理会社/株式会社エステム管理サービス ●手付金等保証機関/全国不動産信用保証株式会社 ●設計図書閲覧場所/エールクリエイト株式会社(竣工後は管理室) ●事業主・売主/"株式会社日商エステム 〒542-0081 大阪府大阪市中央区南船場2丁目9番14号 TEL06(7660)1155(代表) 宅地建物取引業免許証番号/国土交通大臣(4)第7029号 一級建築士事務所 大阪府知事登録(ホ)第17185号 (一社)環境共生住宅推進協議会会員 近畿中高層不動産協会会員 ●事業主・売主/"エールクリエイト株式会社 〒900-0012 沖縄県那覇市泊1丁目11番地9 TEL098(860)2929(代表) 宅地建物取引業免許証番号/国土交通大臣(2)第8803号 (一社)九州不動産公正取引協議会(公社)全国宅地建物取引業協会(公社)全国宅地建物取引業保証協会(公社(沖縄県宅地建物取引業協会) ●広告有効期限2024年9月30日※表示内容は2024年7月1日現在のものです。

